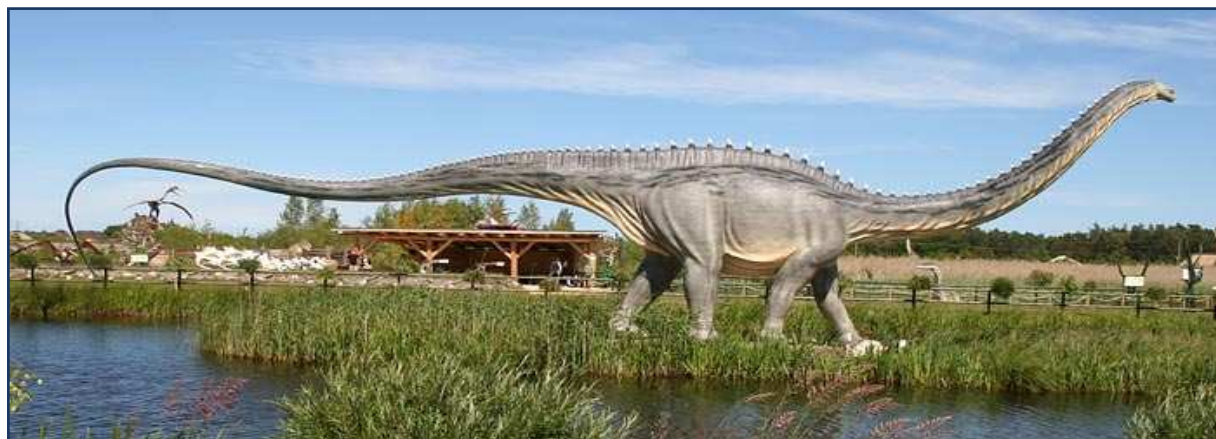


# ŁĘBA PARK DINOZAUROWÓW + MUZEUM MOTYLI 1 DZIEŃ



## Ramowy program:

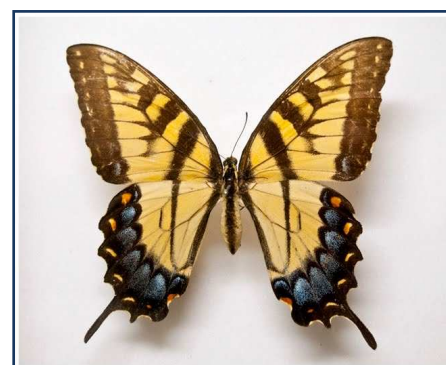
Wyjazd z miejsca zbiórki w godzinach porannych. Przejazd do Łeby. Spotkanie z pilotem w Łebie przed wejściem do Łęba Parku w godzinach przedpołudniowych. Zwiedzanie największego Jurajskiego Parku Dinozaurów w Polsce. **ŁĘBA PARK** to jedyny w Polsce tak rozbudowany i wielki obszarowo park Dinozaurów. Przepięknie położony na obszarze blisko 20 ha. W otoczeniu lasów, stawów, trzęsawisk i naturalnej przyrody, licznymi szlakami poznajemy poszczególne okresy z dziejów Ziemi. Podczas spaceru ścieżkami, mostami i kładkami poprzez trzciny obcujemy z około 100 gadami, a wśród nich dwa kolosy Seismosaurus mający 45 metrów długości i jedyny w Polsce Brachiosaurus z wysokością 13 metrów. Namacalnie i wszystkimi zmysłami czujemy klimat tamtych okresów w dziejach Ziemi, pokazując jak wyglądało i jak rozwijało się życie setki milionów lat temu. Następnie zwiedzanie **Muzeum Motyli**. Do dnia dzisiejszego z całej kolekcji przetrwało ponad 6000 spreparowanych okazów, z których utworzono wystawy. Obiad. Wyjazd w drogę powrotną. Zakończenie wycieczki w godzinach popołudniowych.

Możliwość rozszerzenia programu o obiad w drodze powrotnej.

## Cena obejmuje:

- ✓ Transport autokarem z Gdańska
- ✓ 1 opiekun na 15 osób gratis
- ✓ ubezpieczenie
- ✓ opieka pilota
- ✓ podatek VAT

**Cena nie obejmuje:** biletów wstępu do zwiedzanych obiektów ok. 22 zł.



**Cena od 59 zł/os.** – cena uzależniona od liczby uczestników, terminu realizacji itp.

Możliwość zorganizowania wycieczki również dla szkół spoza Trójmiasta.

*Kolejność zwiedzanych obiektów może ulec zmianie. Podany program jest programem ramowym. Jesteśmy elastyczni pod kątem cenowym jak i programowym.*